



№ СРО-П-170-16032012 от 26 декабря 2013 г.

Заказчик - ООО «Русская нива»

«Строительство специализированной фермы по выращиванию
молодняка крупного рогатого скота молочных пород»

ПРОЕКТНАЯ ДОКУМЕНТАЦИЯ

Раздел 3. Архитектурные решения

Часть 8. Площадка для погрузки отгрузки скота. Весовая (поз. 10 по
ПЗУ). Первый этап строительства.

20.154-ИНЖ-АР8

Том 3.8

Казань, 2021



№ СРО-П-170-16032012 от 26 декабря 2013 г.

Заказчик - ООО «Русская нива»

«Строительство специализированной фермы по выращиванию
молодняка крупного рогатого скота молочных пород»

ПРОЕКТНАЯ ДОКУМЕНТАЦИЯ

Раздел 3. Архитектурные решения

Часть 8. Площадка для погрузки отгрузки скота. Весовая (поз. 10 по
ПЗУ). Первый этап строительства.

20.154-ИНЖ-АР8

Том 3.8

Директор

С.В. Торопов

Главный инженер проекта

С.С. Курбатов

Содержание текстовой части

1. Исходные данные	2
а) Описание и обоснование внешнего и внутреннего вида объекта капитального строительства, его пространственной, планировочной и функциональной организации	3
б) Обоснование принятых объемно-пространственных и архитектурно-художественных решений, в том числе в части соблюдения предельных параметров разрешенного строительства объекта капитального строительства	3
б_1) Обоснование принятых архитектурных решений в части обеспечения соответствия зданий, строений и сооружений установленным требованиям энергетической эффективности (за исключением зданий, строений, сооружений, на которые требования энергетической эффективности не распространяются).....	3
б_2) Перечень мероприятий по обеспечению соблюдения установленных требований энергетической эффективности к архитектурным решениям, влияющим на энергетическую эффективность зданий, строений и сооружений (за исключением зданий, строений, сооружений, на которые требования энергетической эффективности не распространяются) ..	3
в) Описание и обоснование использованных композиционных приемов при оформлении фасадов и интерьеров объекта капитального строительства	4
г) Описание решений по отделке помещений основного, вспомогательного, обслуживающего и технического назначения	4
д) Описание архитектурных решений, обеспечивающих естественное освещение помещений с постоянным пребыванием людей	4
е) Описание архитектурно-строительных мероприятий, обеспечивающих защиту помещений от шума, вибрации и другого воздействия	4
ж) Описание решений по светоограждению объекта, обеспечивающих безопасность полета воздушных судов (при необходимости)	4

Согласовано		
Инв. № подл.		
Подпись и дата		
Инв. № подл.		

						20.154-ИНЖ-АР8.ТЧ				
Изм.	Кол.уч.	Лист	Недок.	Подп.	Дата					
Разработал		Самарцева			05.21	Текстовая часть		Стадия	Лист	Листов
								П	1	4
Н.контр.		Аверина						ООО ПСК "Инжиниринг"		
ГИП		Курбатов								

1. Исходные данные

Настоящий раздел проектной документации разработан для объекта:

«Строительство специализированной фермы по выращиванию молодняка крупного рогатого скота молочных пород». Весовая (поз.8 по ПЗУ).

Объект расположен на территории МО «Юринское» Сарапульского района Удмуртской Республики.

Основные технические решения приняты в соответствии с требованиями действующих нормативных документов и руководящих материалов по проектированию:

1. - ФЗ № 123 - Технический регламент о требованиях пожарной безопасности;
2. - ОСН-АПК 2.10.14.001-04 - Отраслевые строительные нормы по проектированию административных, бытовых зданий и помещений для животноводческих, звероводческих и птицеводческих предприятий и других объектов сельскохозяйственного назначения;
3. - РД-АПК 1.10.01.02-10 - Методические рекомендации по технологическому проектированию ферм и комплексов крупного рогатого скота;
4. - СП 17.13330.2017 - Кровли;
5. - СП 29.13330.2011 - Полы;
6. - СП 44.13330.2011 - Административные и бытовые здания;
7. - СП 51.13330.2011 - Защита от шума;
8. - СП 52.13330.2016 - Естественное и искусственное освещение;

Технико-экономические показатели :

Общая площадь - 21,00 м²;

Площадь застройки - 23,40 м²,

Строительный объем здания - 77,70 м³,

Степень огнестойкости здания IV.

Класс функциональной пожарной опасности Ф5.3.

Класс конструктивной пожарной опасности здания С0.

Инв. № подл.	Подпись и дата	Взам. инв. №						
20.154								
Изм.	Кол.уч.	Лист	Недок.	Подп.	Дата			Лист
						20.154-ИНЖ-АР8.ТЧ		2

а) Описание и обоснование внешнего и внутреннего вида объекта капитального строительства, его пространственной, планировочной и функциональной организации

Весовая представляет собой навес над площадкой, на которой устанавливаются весы. С двух продольных сторон навес обшит профнастилом. Сооружение одноэтажное, прямоугольной формы. Размеры в осях 6,0х 3,5 м. Отметка конька +3,780 м. Кровля двускатная, с неорганизованным водостоком. Стены и кровля выполняются из профнастила по металлическому каркасу.

б) Обоснование принятых объемно-пространственных и архитектурно-художественных решений, в том числе в части соблюдения предельных параметров разрешенного строительства объекта капитального строительства

Принятые объемно-пространственные и архитектурно-художественные решения здания соответствуют его функциональному назначению.

Архитектурно-художественные решения обусловлены конструктивными особенностями — здание каркасное, наружные ограждающие конструкции — профнастил. Стены выполняются из профнастила НС35-1000-0,6 ГОСТ 24045-2016, кровля из профнастила НС 35-1000-0,7 ГОСТ 24045-2016.

Максимальная высота здания в коньке +3,780 м., уклон двускатной кровли 10°.

При проектировании не допущено отклонений от предельных параметров разрешенного строительства. Проектируемый объект размещен в границах отведенного земельного участка с соблюдением санитарно-защитных зон.

б_1) Обоснование принятых архитектурных решений в части обеспечения соответствия зданий, строений и сооружений установленным требованиям энергетической эффективности (за исключением зданий, строений, сооружений, на которые требования энергетической эффективности не распространяются)

Здание неотапливаемое.

б_2) Перечень мероприятий по обеспечению соблюдения установленных требований энергетической эффективности к архитектурным решениям, влияющим на энергетическую эффективность зданий, строений и сооружений (за исключением зданий, строений, сооружений, на которые требования энергетической эффективности не распространяются)

Здание неотапливаемое.

Инв. № инв.	Взаим. инв. №	Подпись и дата	Инв. № подл.	20.154								
						Изм.	Кол.уч.	Лист	Недок.	Подп.	Дата	Лист
												20.154-ИНЖ-АР8.ТЧ
												3

в) Описание и обоснование использованных композиционных приемов при оформлении фасадов и интерьеров объекта капитального строительства

Фасады решены в простых лаконичных формах. При оформлении фасадов здания используется профнастил с полимерной окраской. Комплекс зданий должен иметь единое цветовое решение.

г) Описание решений по отделке помещений основного, вспомогательного, обслуживающего и технического назначения

Внутренняя поверхность наружных ограждающих конструкций оставлена без дополнительной отделки.

Для защиты бетонных поверхностей от разрушения, пол и цоколь обрабатываются проникающей гидроизоляцией Пенетрон или аналогом.

д) Описание архитектурных решений, обеспечивающих естественное освещение помещений с постоянным пребыванием людей

Так как в здании отсутствуют помещения с постоянным пребыванием людей, естественное освещение не нормируется.

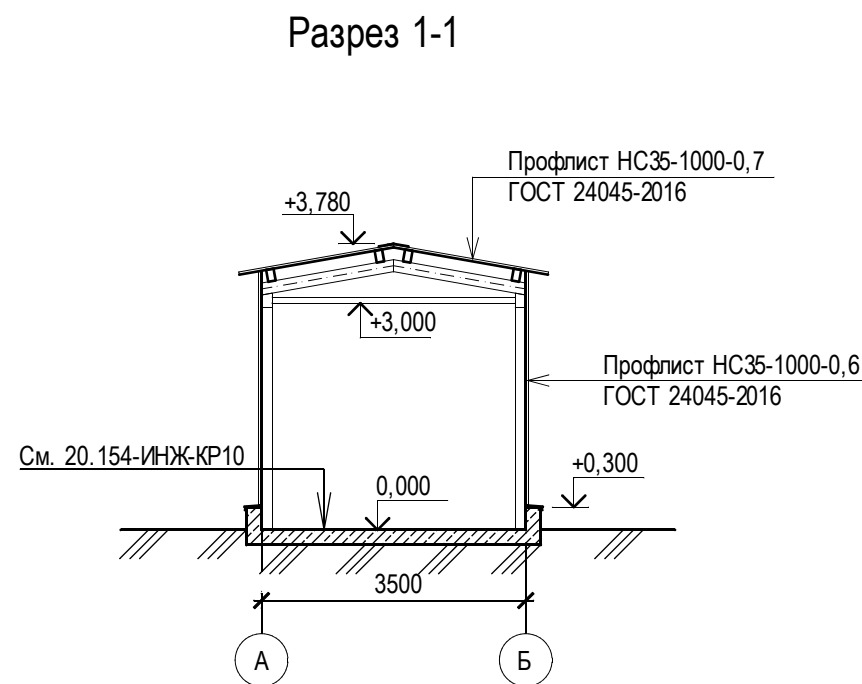
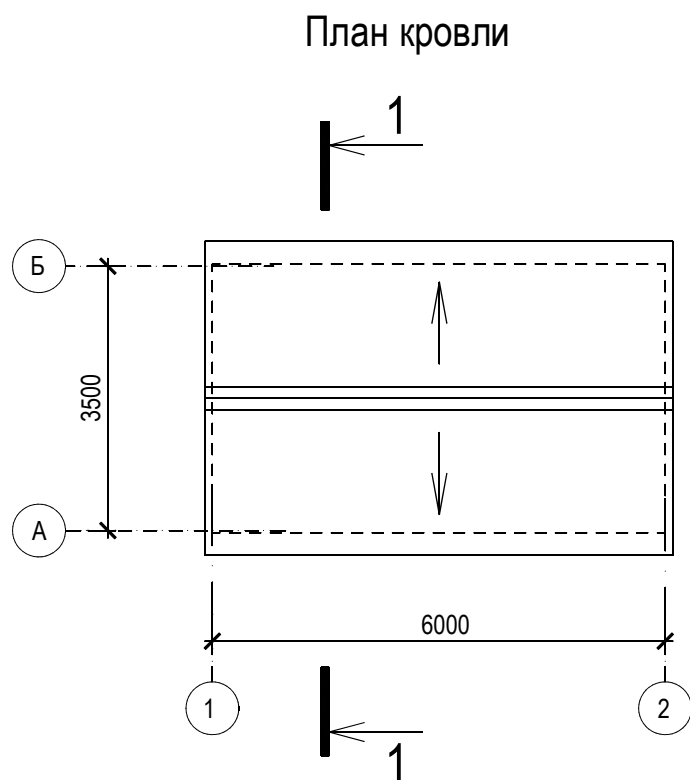
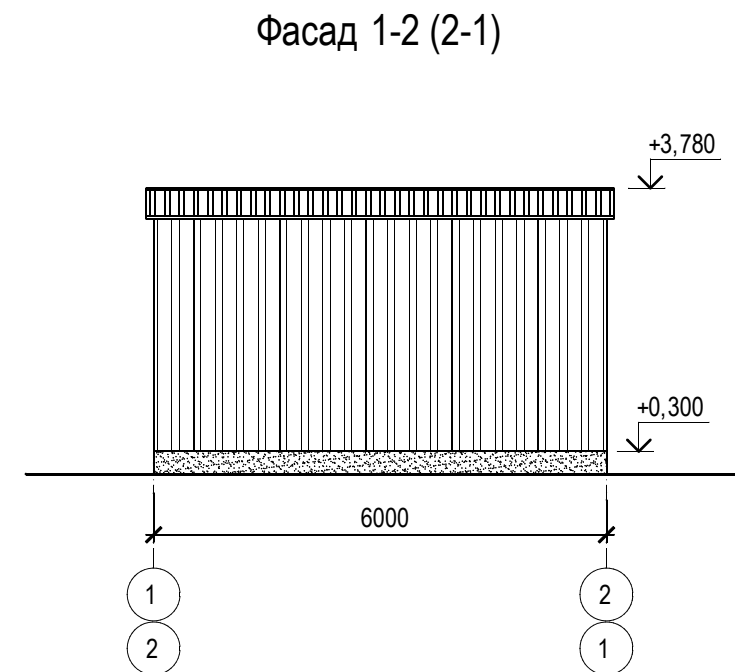
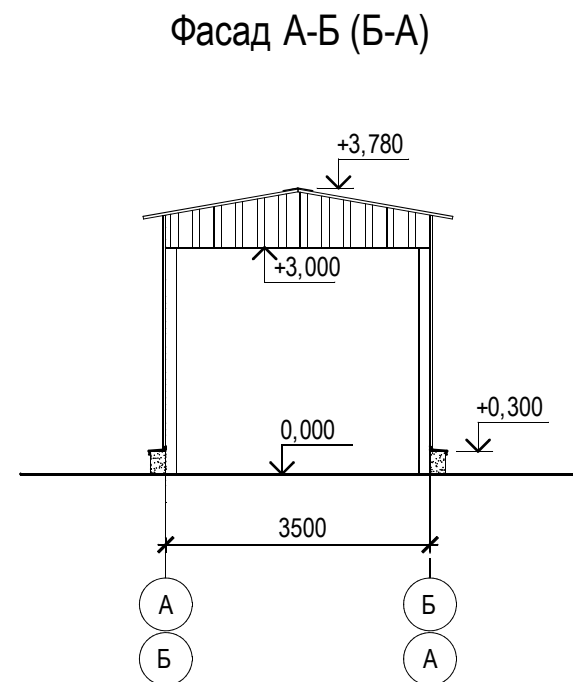
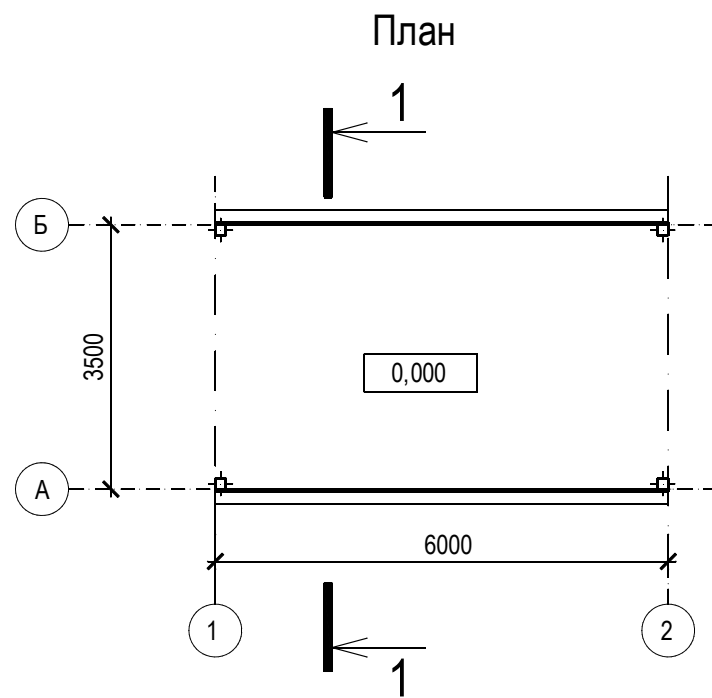
е) Описание архитектурно-строительных мероприятий, обеспечивающих защиту помещений от шума, вибрации и другого воздействия

Защита от шума не требуется.

ж) Описание решений по светоограждению объекта, обеспечивающих безопасность полета воздушных судов (при необходимости)

Светоограждение объекта не требуется.

Инв. № инв.	Взаим. инв. №							
Подпись и дата								
Инв. № подл.	20.154	Изм.	Кол.уч.	Лист	Недок.	Подп.	Дата	Лист
								4



Ведомость отделки фасадов

№ п/п	Наименование	Вид отделки	Колер	Условные обозн-я
1	Стены	Профлист НС35-1000-0,6 ГОСТ 24045-2016 с полимерной окраской 41,30 м2		
2	Кровля	Профлист НС35-1000-0,7 ГОСТ 24045-2016 с полимерной окраской 25,80 м2		
3	Цоколь	Обработка составом Пенетрон 9,60 м2		

Инв. N подл.	Дата и подпись	Взам. инв.
20.154-ИНЖ		

						20.154-ИНЖ-АР8.ГЧ			
						Строительство специализированной фермы по выращиванию молодняка крупного рогатого скота молочных пород			
Изм.	Кол.уч.	Лист	№Док.	Подп.	Дата	Площадка для погрузки-отгрузки скота. Весовая (поз 10 по ПЗУ). Первый этап строительства.	Стадия	Лист	Листов
Разработал	Самарцева				05.21		П	1	
Н.контроль	Аверина				05.21	План. Фасады А-Б (Б-А), 1-2 (2-1). План кровли. Разрез 1-1.	ООО ПСК "Инжиниринг"		
ГИП	Курбатов				05.21				